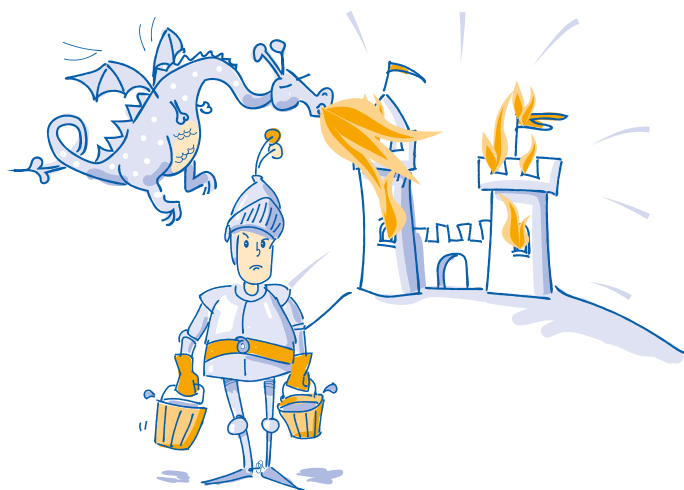


Poradnik bohatera

Jak zabezpieczyć Twoją twierdzę.

Część 9. Pożary



Ogień to jeden z najniebezpieczniejszych żywiołów. Może spowodować ogromne zagrożenie dla naszego życia i zdrowia. Co może zrobić każdy bohater, aby się przed nim ustrzec? Wbrew pozorom nie musi mieć tyle wiedzy i doświadczenia, co Strażak Sam. Wystarczy przestrzegać kilku ważnych zasad.

Co zrobić, gdy ulatnia się gaz

Jak najszybciej wyłącz kuchenkę i zamknij główny zawór. Nie zapalaj zapalek ani zapalniczki, nie włączaj i nie wyłączaj światła ani innych urządzeń elektrycznych. Otwórz szeroko okna, wyjdź z domu i powiadom pogotowie gazowe (tel. 992), straż pożarną (tel. 998) oraz administratora budynku.

Co zrobić, gdy w garnku lub na patelni zapali się olej

Pamiętaj, aby nigdy nie gasić rozgrzanego oleju wodą! Aby ugasić płonąca patelnię lub garnek z olejem, należy najpierw wyłączyć gaz lub płytę grzewczą. Potem przykryć patelnię lub garnek pokrywką. Po stłumieniu ognia nie można przesuwac garnka, ani przenosić go aż do całkowitego ostudzenia tłuszczu.

Jak ugasić płonący piekarnik

W kuchni mogą zdarzyć się inne niebezpieczne sytuacje. Na przykład zapalenie się papieru do pieczenia w piekarniku czy tosta w tosterze. Jak gasić ogień w urządzeniach elektrycznych? Po pierwsze, nie polewaj urządzenia pod napięciem wodą. Po drugie, szybko szybko odetnij dopływ prądu, wyjmując wtyczkę z kontaktu (np. drewnianym kijem od szczotki) lub odłączając bezpieczniki. Po trzecie, ugaś pożar gaśnicą, wodą lub piaskiem.

Choć nie możemy przewidzieć, co dziś czeka Cię w Twoim świecie, jednego możesz być pewien:

**Z naszym ubezpieczeniem
od 15 zł miesięcznie
Twoja twierdza będzie
bezpieczna.**

Co zrobić, gdy sam nie jestem w stanie ugasić ognia

Zdarza się, że ogień rozprzestrzenia się tak szybko, że nawet prawidłowe użycie gaśnicy nie przynosi żadnych efektów. Nie zwlekaj ani sekundy. Zadzwoń do straży pożarnej pod numer 998 i zawiadom o zdarzeniu. Jak najszybciej wyprowadź wszystkich na zewnątrz. Jeśli pojawi się dym, połóż się i czołgając, opuść pomieszczenie (przy podłodze powietrze jest czystsze). Pamiętaj, by zamykać za sobą drzwi, co ograniczy rozwój pożaru, ale w żadnym wypadku nie zamykaj ich na klucz!

Co zrobić, gdy pożar odciął nam możliwość ucieczki z budynku

Jeśli pożar rozprzestrzenił się już na taką skalę, że uniemożliwia nam opuszczenie budynku klatką schodową lub inną drogą ewakuacyjną, pozostań w mieszkaniu. Jednocześnie staraj się nie dopuścić do przeniknięcia dymu i temperatury przez drzwi wejściowe Twojego mieszkania. Zabezpiecz nieszczelności w drzwiach, np. mokrym ręcznikiem. Utrzymuj łączność telefoniczną lub głosową ze służbami ratowniczymi, które są na miejscu. Odsuń się jak najdalej od źródła pożaru.

Okresowe przeglądy

Okresowe przeglądy instalacji wentylacyjnej oraz urządzeń i przewodów grzewczo-kominowych zlecane przez zarządcę budynku, np. spółdzielnię mieszkaniową, mają na celu wykrycie ewentualnego zagrożenia, zanim będzie za późno. Dlatego pamiętaj, że Twoim obowiązkiem jako lokatora jest udostępniać mieszkanie upoważnionym osobom w celu wykonania przeglądu.

Ruszaj!
Czas na
przygodę.

